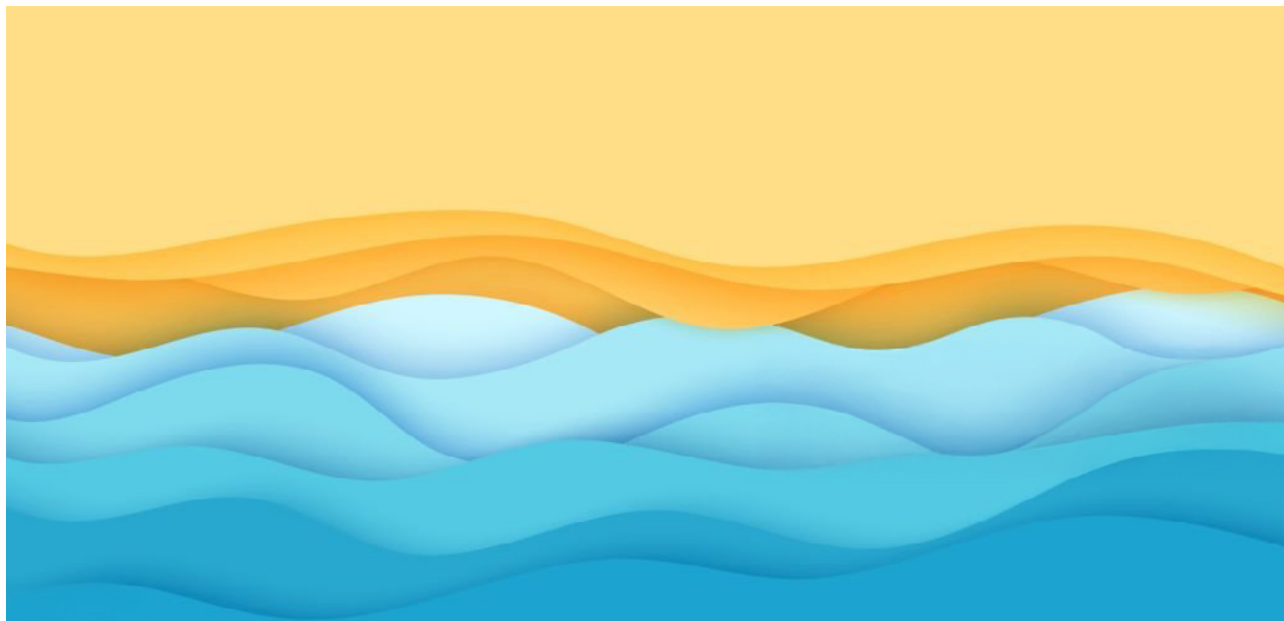


CARTA SETORIAL

CONSELHO DE TURISMO
DA FECOMERCIO-SP



PANORAMA DO SETOR:

RESILIÊNCIA E EXPANSÃO

O Turismo brasileiro segue mostrando força mesmo diante de uma conjuntura econômica mais instável. Em maio, o setor faturou R\$ 17 bilhões, um crescimento de 7,9% em relação a maio de 2024 — o maior valor para o mês desde o início da série histórica da FecomercioSP. No acumulado de janeiro a maio, o setor já soma R\$ 90,4 bilhões, um avanço de 7% na comparação anual.

CONFIRA OS DESTAQUES:

ALOJAMENTO

+15,9%

AGÊNCIAS E
OPERADORAS
DE TURISMO

+9,3%

TRANSPORTE
AÉREO

+9,5%

LOCAÇÃO
DE VEÍCULOS

+6,7%

TRANSPORTE
RODOVIÁRIO

+6,8%



SAIBA MAIS:

Acesse a análise completa

TURISMO CORPORATIVO **SEGUE EM EXPANSÃO**

Segundo o Levantamento de Viagens Corporativas (LVC), realizado pela FecomercioSP em parceria com a Associação Latino Americana de Gestão de Eventos e Viagens Corporativas (Alagev), os gastos com o turismo de negócios somaram R\$ 12,5 bilhões em maio, alta de 8,9% em comparação com 2024, o maior valor para o mês desde 2011. No acumulado do ano, o segmento já movimentou quase R\$ 60 bilhões, reforçando o seu papel estratégico para toda a cadeia turística.

 **SAIBA MAIS:**
Acesse os dados



INDEX 2025 APOIA

PLANEJAMENTO DE EMPRESAS

O Index 2025, também elaborado em parceria com a Alagev, apresenta parâmetros de referência para preços, categorias de serviços e condições de contratação em viagens corporativas. A iniciativa visa apoiar as atividades de compras e gestão de viagens das empresas na construção de orçamentos mais eficientes e alinhados com a realidade de mercado. O estudo, que traz indicadores por categoria (aéreo, hospedagem, eventos, tecnologia, entre outros), facilita decisões estratégicas com base em dados consolidados.

TURISTAS INTERNACIONAIS:

RECORDE E ENTRAVES

O Brasil registrou 5,3 milhões de turistas internacionais no primeiro semestre deste ano, uma expansão de quase 50% em relação o mesmo período de 2024. Apesar do avanço, há desafios estruturais, como:

- forte concentração de visitantes da América do Sul (61%);
- elevada dependência do mercado argentino (41%);
- sazonalidade acentuada entre os trimestres;
- reflexos da volta da exigência de vistos para Estados Unidos, Canadá e Austrália.

 SAIBA MAIS



AUMENTO DO IOF

PREOCUPA SETOR

O Supremo Tribunal Federal (STF) validou o aumento do IOF sobre operações do Turismo internacional (compra de papel-moeda, cartões pré-pagos e remessas), com alíquota unificada de 3,5%. A decisão tende a afetar o consumo de viagens ao exterior e penalizar as empresas brasileiras que atuam na intermediação desses serviços.

A FecomercioSP manifesta preocupação com os efeitos sobre a formalização do setor, o repasse de custos aos consumidores e a perda de competitividade frente a mercados internacionais.

 ENTENDA

QUADRO ECONÔMICO:

JUROS ESTÁVEIS E CONSUMO EM DESACELERAÇÃO

O Brazilian Overview Monthly Report, elaborado pela FecomercioSP em parceria com o portal Panrotas, destaca que a taxa básica de juros, a Selic, segue em 15% ao ano (a.a.), com sinalização de estabilidade nos próximos meses. A decisão reflete a piora nas expectativas de inflação e as incertezas fiscais, que também elevam o Risco Brasil e impactam o custo do crédito.

A inflação acumulada em 12 meses está em 5,3%, e o consumo das famílias desacelera, conforme os dados de vendas do Comércio. A taxa de inadimplência das pessoas físicas segue em alta, o que pode pressionar o desempenho do Turismo no médio prazo.



RECEBA O BOM REPORT COMPLETO



PRÓXIMAS EDIÇÕES

A Carta Setorial de Turismo é uma iniciativa do Conselho de Turismo da Federação do Comércio de Bens, Serviços e Turismo do Estado de São Paulo (FecomercioSP), publicada mensalmente com dados e análises atualizadas para orientar as decisões estratégicas de empresas, entidades e lideranças do setor. Acompanhe as próximas edições!



ABRAM SZAJMAN
PRESIDENTE

IVO DALL'ACQUA JÚNIOR
VICE-PRESIDENTE

ANTONIO CARLOS BORGES
SUPERINTENDENTE

WWW.FECOMERCIO.COM.BR

AV. REBOUÇAS, 3377,
PINHEIROS, SÃO PAULO - SP
CEP: 05401-400